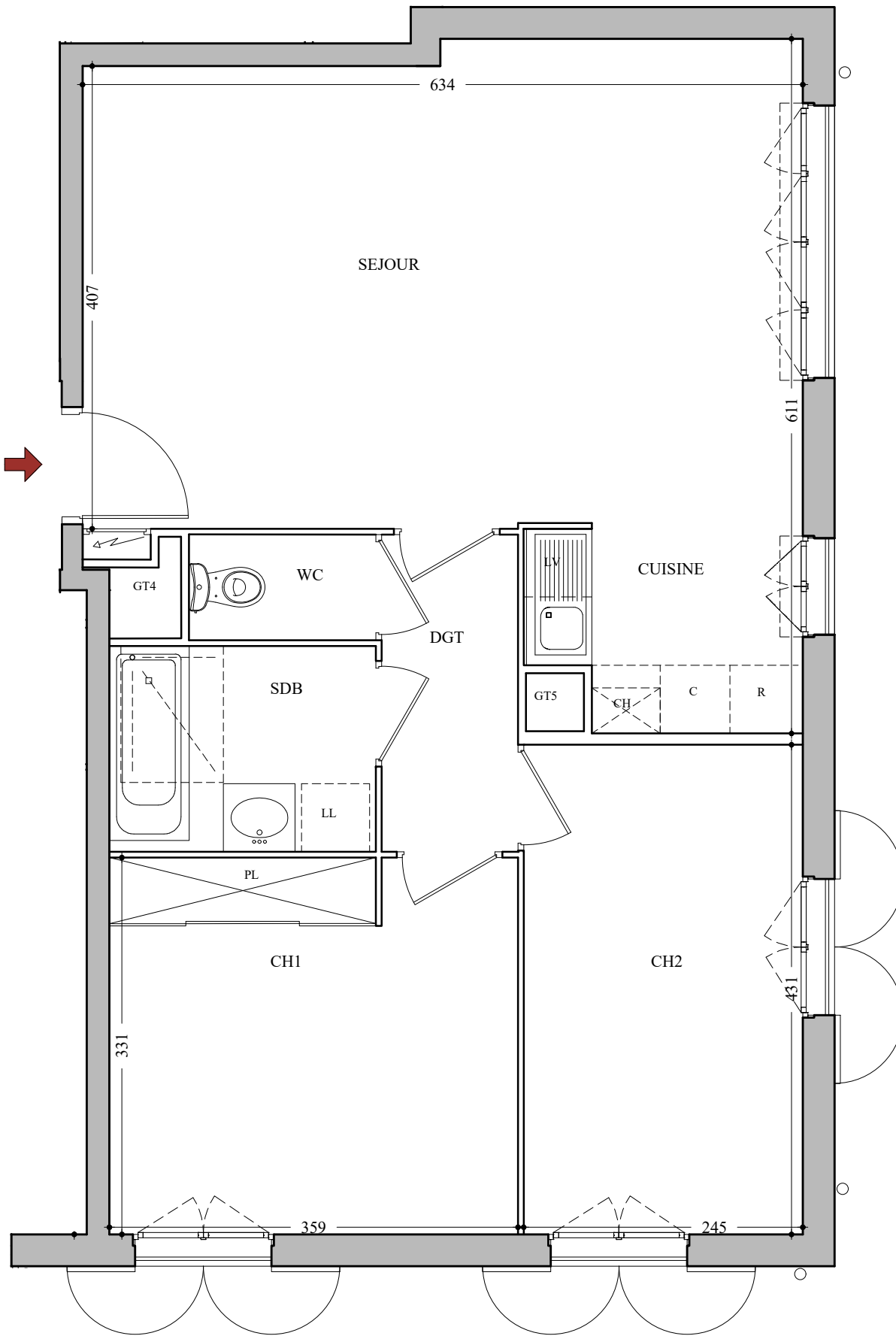


**3201 - B3** →

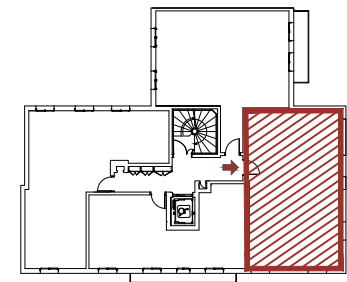


# VILLAS d'HALLEFORT

## MAISONS-ALFORT

20-24 RUE BOURGELAT ET 7 RUE CHABERT  
94700 MAISONS-ALFORT

BATIMENT n°3  
R+2  
Appartement 3201  
3 pièces

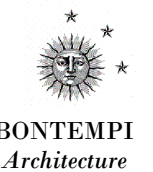


ENTREE/SEJOUR/CUISINE	30.57 m <sup>2</sup>
WC	1.53 m <sup>2</sup>
SDB	4.24 m <sup>2</sup>
DGT	3.35 m <sup>2</sup>
CH1	11.88 m <sup>2</sup>
CH2	10.56 m <sup>2</sup>
<b>SURF. HABITABLE TOTALE</b>	<b>62.13 m<sup>2</sup></b>
TOTAL DES SURFACES	62.13 m <sup>2</sup>

Fenêtre	Tableau électrique	C Cuisine
Porte-fenêtre	PL Placard	LV Lave vaisselle
GT Gaine technique	--- Limite H<180 cm	LL Lave linge
Faux plafonds, soffite	CH Chaudière	R Réfrigérateur
	B Ballon	

DATE: MAI 2023

INDICE: 00



Des modifications sont susceptibles d'être apportées à ce plan en fonction des nécessités techniques et administratives de la réalisation, tant en ce qui concerne les dimensions libres que les équipements et les réseaux divers, les appareillages sanitaires et électriques. Il est admis une tolérance de 5% par rapport à la surface habitable globale du logement. Les retombées, soffites, faux plafonds ainsi que l'emplacement des sanitaires ne sont pas tous figurés ou le sont à titre indicatif.